

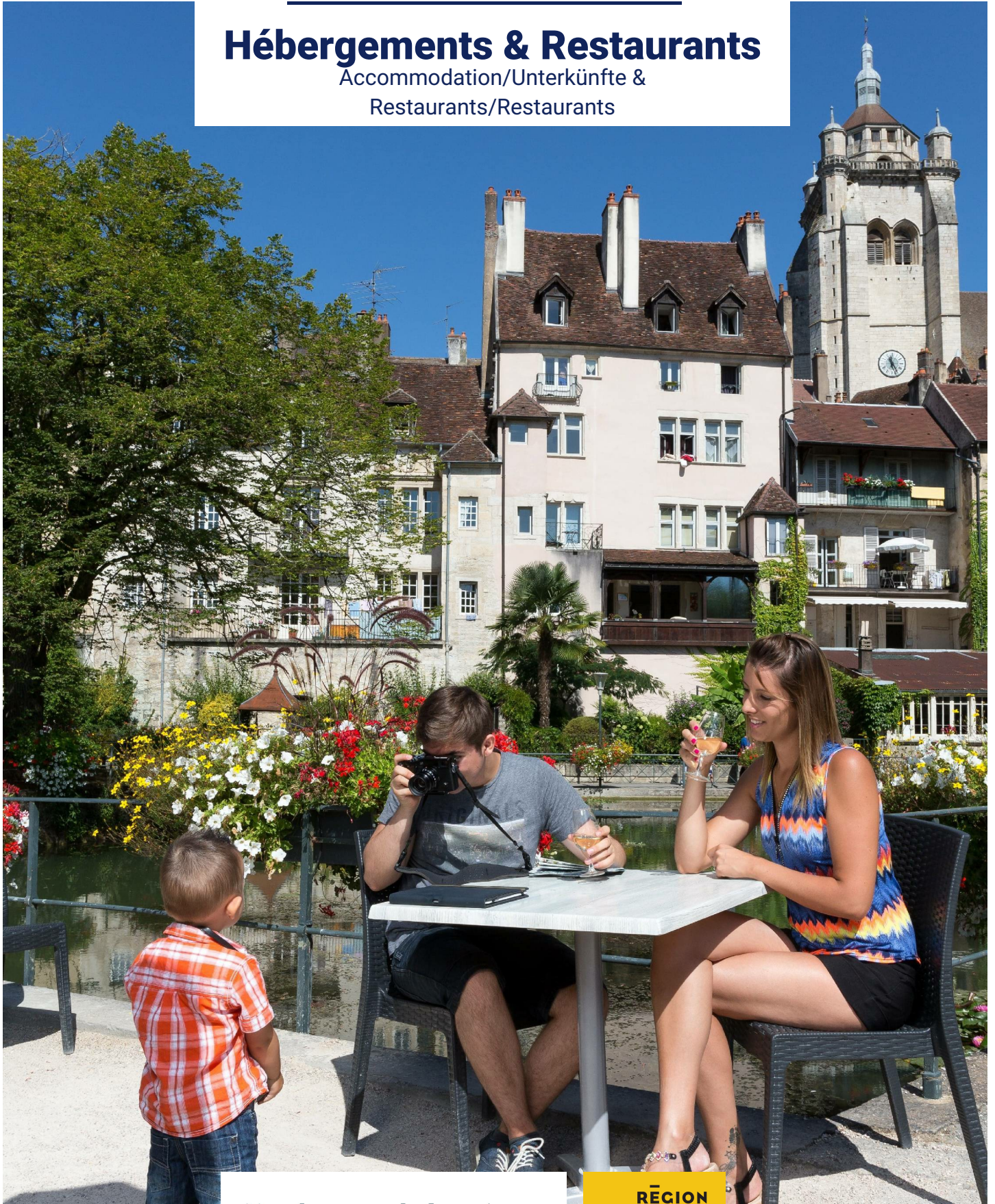


**DOLE
TOURISME**
BY HELLODOLE



Hébergements & Restaurants

Accommodation/Unterkünfte &
Restaurants/Restaurants



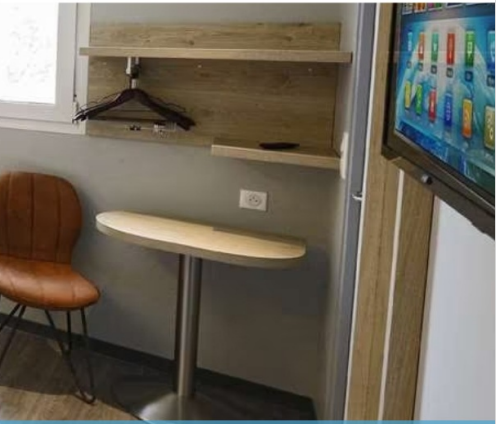
Montagnes du Jura
TOUT UN MONDE DEHORS

AIN
DOUBS
JURA

RÉGION
BOURGOGNE
FRANÇHE
COMTÉ



Sure Hotel.
by BEST WESTERN

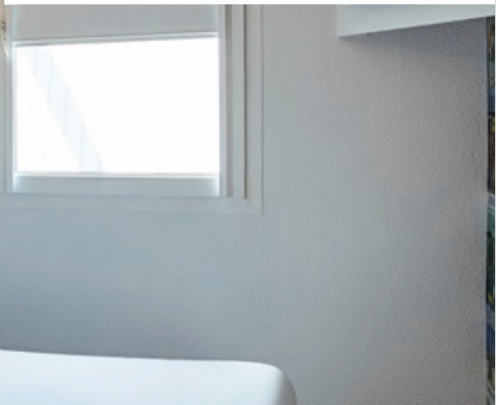
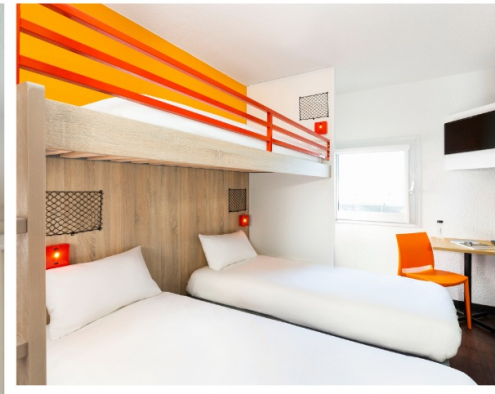


Sure Hotel by Best Western Dole ^{★★}

Hôtel climatisé et rénové avec piscine

11 Rue Alexandre Vialatte, 39100 DOLE

03.84.82.56.56 - contact@surehoteldole.fr - www.bestwestern.fr



hotelF1 Dole

Hôtel rénové, climatisé, chambres avec douche et WC

6 rue Alexandre Vialatte, 39100 DOLE

08.91.70.52.35 - h2340@accor.com - www.all.com

hotelF1

#ONTHEROAD

Sommaire



Les hébergements - Accommodation - Unterkünfte	Page 6
Hôtels - Hotel - Hotel	Page 6
Chambre d'hôtes - Bed and breakfast - Gästezimmer	Page 8
Hébergement insolite - Unusual accomodation - Ungewöhnliche Unterkunft	Page 10
Meublé et gîte - Holiday home - Ferienwohnung	Page 11
Hôtellerie de plein air - Campsite - Campingplatz	Page 16
Hébergement collectif - Group accommodation - Gruppenunterkunft	Page 17
Tourisme d'affaires et de congrès - Business and conference - Geschäft und Kongress	Page 18



Les restaurants - Restaurants - Restaurants	Page 20
Cuisine gastronomique - Gastronomy - Gastronomie	Page 20
Cuisine régionale et brasserie - Regional cuisine - Regionalküche	Page 22
Pizzérias - Pizzeria - Pizzeria	Page 25
Cuisine du monde - World cooking - Weltküche	Page 25
Restauration rapide / Fast food / Schnellrestaurant	Page 26
Bar - Pub - Kneipe	Page 27



Les aires de camping-car - camping car areas - Wohnmobilstellplätze	Page 28
--	----------------

Mise en page, conception et coordination : Théophile Charnier

Photos : Hugo Barré-Chaubet, JM Baudet Studio Vision

Nos partenaires :



L'office de tourisme remercie les partenaires-prestataires qui figurent dans le guide pour leur présence et leur collaboration. Les erreurs ou omissions qui pourraient être relevées dans cette brochure, malgré tous nos soins et contrôles, ne sauraient engager la responsabilité de Dole Tourisme.

2024 : Des évènements plein les cieux !

Zomby night :
5, 6 Avril, Mont-sous-Vaudrey

Festival de la Broderie :
11, 12 Mai, Dolexpo

Cirque et Fanfares :
18, 19 Mai, Dole

Texte et Bulle :
25, 26 Mai, Damparis

Rockalissimo :
31 Mai, 1er Juin, Saint-Aubin

Triathlon :
7 Juillet, Dole

Critérium cycliste :
27 Juillet, Dole

No Logo festival :
9, 10, 11 Août, Fraisans

Cyclo sportive La Louis Pasteur :
25 Août, Dole



**Randonnée des
30 clochers :**
1er Septembre, Dole

**Libération de Dole
80ème anniversaire :**
14 Septembre, Dole

**Journées Européennes
du Patrimoine :**
21, 22 Septembre

**Weekend Gourmand
Du Chat Perché :**
28, 29 Septembre, Dole

Marathon Pasteur :
13 Octobre, Dole

 Notre-Dame de Mont Roland
 Hugo Barré-Chaubet

Retrouvez-nous sur les réseaux sociaux

Follow us on / Folgen Sie uns



Dole Tourisme

Légende Pictogramme



 Accès handicapés <i>Acces for disabled people Zugang für Behinderte</i>	 Parc, jardin ou terrain <i>Park or garden - Park oder Garten</i>	 Parking <i>Parking - Parkplatz</i>
 Animaux admis <i>Pets accepted - Haustiere erlaubt</i>	 Piscine <i>Swimmingpool - Schwimmbad</i>	 Meilleur ouvrier de France
 Ascenseur <i>Elevator - Aufzug</i>	 Salle de réunion <i>Meetingroom- Versammlungsaal</i>	 Gault et Millau <i>1 toque</i>
 Chèques vacances	 Sauna/ hammam	 Gault et Millau <i>2 toques</i>
 Chèques déjeuner	 Tables d'hôtes <i>B&B with diner - B&B mit Abendessen</i>	 Gault et Millau <i>3 toques</i>
 Garage privé <i>Garage</i>	 Restaurant	 Maître restaurateur
	 Terrasse <i>Terrace - Terrasse</i>	 Assiette Michelin
	 Wifi ou accès à internet <i>Wifi or internet acces WLAN-Zugang oder Internet-Zugang</i>	 1 étoile Michelin
		 Bib gourmand Michelin

Les labels



Qualité Tourisme



La garantie d'un accueil chaleureux et efficace, de locaux propres, confortables, entretenus et un partage de la connaissance de la région.

-  *The guarantee of a warm welcome, clean, comfortable and cared-for establishment. All the information and help you need to explore the area.*
-  *Wir garantieren Ihnen einen herzlichen, als auch effektiven Empfang, saubere, instandgehaltene und komfortable Einrichtungen. Mit dem Ziel die Leidenschaft an der eigenen Region mit Ihnen zu teilen.*



Accueil vélo



Marque nationale mise en place sous l'égide de France Vélo Tourisme. Garantie du meilleur accueil pour les cyclistes.

-  *It provides cyclist friendly accomodation, trail information, rental and repair service, places to visit. It is a local branch of France Vélo Tourisme.*
-  *Die örtlichen Tourismusverbände möchten damit bestmögliche Bedingungen für Fahrradfahrer in Frankreich schaffen.*



Tourisme et handicap



Label permettant à la clientèle handicapée de bénéficier d'une information fiable sur l'accessibilité des lieux de vacances. Il concerne quatre familles de handicap : moteur, visuel, auditif et mental.

-  *« Tourism for Handicapped » provides information on holiday sites accessible to, and equipped for, the motor impaired, the visually impaired, the hearing impaired and the mentally impaired.*
-  *Der Verein "Tourisme et Handicaps" ist mittels staatlicher Beauftragung zuständig für die Koordinierung der Anerkennung des Labels auf nationaler Ebene.*



Vignobles et découvertes

Visant à promouvoir le tourisme sur le thème de la vigne et du vin, il est attribué aux destinations proposant une offre de produits touristiques multiples et complémentaires.

-  *It promoting wine tourism, this label is allocated to destinations offering various and complementary tourism products.*
-  *Um das Tourismus über das Thema des Weines zu entwickeln, dieses Label würde für die Orte die vielfältige und ergänzende touristische Produkte vorschlagen.*



Bienvenue à la ferme



Accueil paysan



Camping Qualité



Maître restaurateur



Clévacances



Gîte de France



Logis



Relais et Château



Hébergement Pêche

HÔTEL

Hotel / Hotel

Ibis Dole Sud Choisey

★★★



16 rue Fourney
Zone commerciale de
Choisey
39100 CHOISEY
Tél : 03 84 82 18 00
ibis.com

47 chambres - 2 suites

Chambre double : 85 € - 110 €

Chambre single : 85 € - 110 €

L'hôtel Ibis Dole Sud Choisey est situé sur une zone commerciale à la sortie de l'autoroute A39 sortie 6. Nous sommes à 4kms de l'Aéroport Tavaux Dole Jura, 1h30 de la station de ski Les Rousses, 25kms du vignoble d'Arbois, 36kms de la fruitière du Comté de Poligny, 4kms du port.



Campanile

★★★



12 rue J.M. Jacquard
39100 DOLE
Tél : 03 84 82 05 39
dole.campanile.com

49 chambres

Chambre double : à partir de 79 €

Chambre single : à partir de 79 €

Hôtel RÉNOVÉ climatisé, parking fermé, wifi gratuit. Nous vous offrons une sélection de produits saisonniers qui garantissent qualité et variété tout au long de l'année. Laissez-vous tenter par nos généreux buffets de hors d'oeuvre et desserts.



Hôtel de La Cloche

★★★



1 place Grévy
39100 DOLE
Tél : 03 84 82 06 06
la-cloche.fr

30 chambres - 0 suites

Chambre double : 99 € - 137 €

Chambre single : 68 € - 87 €

Hôtel familial. 30 chambres rénovées, bain ou douche italienne. 30 chambres climatisées. À deux pas du centre-ville, Espace fitness, SAUNA à infra-rouge, Wifi gratuite. Ecran plat TNT. Bar avec billard. Nombreux parkings publics et garage fermé.



Ibis Budget

★★



Rue des Bauvrettes
Espace commercial
39100 CHOISEY
Tél : 03 84 82 29 68
ibisbudget.com

60 chambres - 0 suites

Chambre double : 75 € - 90 €

Chambre single : 75 € - 90 €

60 chambres climatisées, parking gratuit sécurisé, wifi gratuit. Douche, WC, TV dans chaque chambre. 3 chambres pour personnes à mobilité réduite.



Sure Hotel by Best Western

★★



11 rue Alexandre Vialatte
39100 DOLE
Tél : 03 84 82 56 56
bestwestern.fr

42 chambres

Chambre double : à partir de 65 €

Chambre single : à partir de 65 €

Hôtel contemporain avec 42 chambres climatisées, calme et agréable. Etablissement totalement rénové. Parking fermé, wifi gratuit, piscine extérieure. Accueil 24/24. Restauration : 2 min à pied.



Au Moulin des Ecorces



14 allée du Pont Roman
39100 DOLE
Tél : 03 84 72 72 00
hotel-restaurant-dole-jura.com

18 chambres

Chambre double : à partir de 120 €

Chambre single : à partir de 120 €

Ancien moulin rénové en hôtel trois étoiles offrant deux styles de restauration, l'une gastronomique et la seconde de type brasserie, situé à toute proximité du centre historique de Dole.



Hôtel F1



6 rue Alexandre Vialatte
39100 DOLE
Tél : 08 91 70 52 35
hotelf1.accor.com

59 chambres

Chambre double : à partir de 35 €

Chambre single : à partir de 35 €

Economique, familial, accessible 24h/24 en réception par la borne ou en réception.



Hôtel Trois Magot



40 av A. Briand - Pl de la Gare SNCF
39100 DOLE
Tél : 03 84 72 27 04
troismagot.fr

13 chambres - 2 suites

Chambre double : à partir de 60 €

Chambre single : à partir de 50 €

Face à la gare, hôtel-bar-restaurant à caractère familial. Grande terrasse, abri vélos et motos sécurisé. Soirée étape. À 5 minutes à pied du centre-ville. Restaurant ouvert le midi sauf le samedi et le dimanche.



La Chaumière



346 avenue du Maréchal Juin
39100 DOLE
Tél : 03 84 70 72 40
Tél : 06 15 93 15 81
lachaumiere-dole.fr

19 chambres

Chambre double : à partir de 130 €

Chambre single : 105 € - 110 €

Ancienne ferme restaurée, dans un magnifique jardin avec piscine. Cuisine raffinée du chef Joël CESARI, 1 étoile au guide Michelin. Grand parking, 5 garages. Un hôtel calme, de charme.



Le Voyageur



34 avenue Aristide Briand
39100 DOLE
Tél : 03 84 72 18 73
hotel-duvoyageur.com

10 chambres

Chambre double : à partir de 60 €

Chambre single : à partir de 50 €

L'hôtel-bar du voyageur, proche du centre-ville de Dole, à proximité de la gare, a le plaisir de vous accueillir depuis un grand nombre d'années. Reçu dans une ambiance chaleureuse et conviviale, venez découvrir la cuisine de l'Hôtel et ses chambres, à des prix abordables et attractifs.



La Clairière de Chaux



2 rue du Chalet
39380 LA VIEILLE-LOYE
Tél : 03 84 80 02 06
clairieredechaux.pagesperso-orange.fr

11 chambres

Chambre double : 46 € - 54 €

Chambre single : 36 € - 47 €

Hôtel communal (capacité d'accueil 70 personnes).



CHAMBRE D'HÔTES

Bed and Breakfast / Gästezimmer

La Batellerie



33 rue de la Fontaine
39100 BREVANS
Tél : 06 83 68 31 23
labatellerie.fr

1 chambre - 2 personnes

2 pers. (Chambres d'hôtes) : à partir de 78 €
1 pers. (Chambres d'hôtes) : à partir de 69 €

Entièrement rénovée au bord du canal du Rhône au Rhin et de l'Eurovélo 6 et à 2 pas du centre ville de Dole, ville d'Art et d'Histoire et ville natale de Louis Pasteur. Une chambre avec un lit de 160 pour 2 personnes, salle de bain, WC, petit coin cuisine pour le petit déjeuner fourni, télévision, WIFI,



La Maison du Parc



11, allée du château
21130 LES MAILLYS
Tél : 03 80 36 06 29
chambresdhotels-lamaisonduparc.fr

4 chambres - 13 personnes

2 pers. (Chambres d'hôtes) : à partir de 73 €
1 pers. (Chambres d'hôtes) : à partir de 64 €

Mathilde et Colette, sa mère, vous accueillent dans une dépendance du château située dans le parc de 3 ha. pour une escale agréable !



Les chambres du Parc



2 rue de l'Eglise
39100 MONNIERES
Tél : 06 30 92 17 50
chambres-du-parc.fr, [http](http://http://chambres-du-parc.fr)

3 chambres - 8 personnes

2 pers. (Chambres d'hôtes) : 115 € - 205 €

Maison de maître et son parc entièrement rénovée et transformée en chambres d'hôtes.



La Villa Romaine



3 rue du Petit Pont
39290 MONTMIREY-LA-VILLE
Tél : 06 24 05 71 76
villamontmirey.com

3 chambres - 15 personnes

2 pers. (Chambres d'hôtes) : 130 € - 180 €
1 pers. (Chambres d'hôtes) : 115 € - 155 €

Ce manoir du XVIIIème, ancienne maison vigneronne, dans son parc avec ses dépendances, se trouve en pleine centre de ce joli petit village au calme, au nord du Jura, à la frontière de la Bourgogne. La maison principale offre 2 suites et une chambre qui vous emmènent dans les



La Maison Royale



16 Avenue Jacques Prévost
70140 PESMES
Tél : 03 84 31 23 23
Tél : 06 36 49 10 98
maison-royale-de-pesmes.fr

14 chambres - 32 personnes

2 pers. (Chambres d'hôtes) : à partir de 120 €
1 pers. (Chambres d'hôtes) : à partir de 120 €

La Maison Royale est une demeure classée du XVème siècle, totalement restaurée, grand confort, décor exceptionnel, accueil chaleureux.



Chambres d'hôtes - Domaine du Château



Impasse du Château
39700 ROMANGE
Tél : 03 84 71 39 84
landgut-romange.ch

3 chambres - 12 personnes

2 pers. (Chambres d'hôtes) : à partir de 95 €

1 pers. (Chambres d'hôtes) : à partir de 80 €

Dans un ancien château rénové avec une ferme et plein d'histoires. Vous pouvez réserver une suite familiale et une chambre d'hôte. Nous vous proposons également des goûters ou casse-croûtes à la ferme.



DOLE

**ZONE COMMERCIALE DES EPENOTTES
2 RUE ALEXANDRE VIALATTE**

Pour votre santé, évitez de grignoter entre les repas. www.mangerbouger.fr

HÉBERGEMENT INSOLITE

Unusual accommodation /
Ungewöhnliche Unterkunft

Les Roulettes de Moulin Rouge



75 Rue du Moulin Rouge
39700 AUDELANGE
Tél : 06 15 79 99 55

2 personnes

Deux roulettes charmantes avec un jardin et un parking privé gratuit. Chacune comprend une terrasse, une chambre, un salon et une kitchenette bien équipée.



Bateau Le Lys



Rue Thevenot
39100 DOLE
Tél : 06 67 39 45 00

1 chambre - 4 personnes

Dans un écrin de verdure tout en étant à 700m du centre-ville de Dole, le bateau le Lys peut accueillir jusqu'à 4 voyageurs. Laissez-vous séduire par l'originalité de cet hébergement insolite tout confort. Location du canoë en option. 2 nuits minimum.



Cabanes du Domaine des Fées



41 Route Nationale
39100 DOLE
Tél : 03 84 80 44 57
cabanesdesfees.fr

8 chambres - 16 personnes

Concept unique sur la ville de Dole et les alentours, le Domaine des Fées proposent à la location des cabanes en bois haut de gamme tout confort avec une vue panoramique sur la plaine jurassienne, le Mt Poupet et les montagnes des Alpes. Surplombant le canal Rhin-Rhône, vous vivrez l'expérience unique d'être à la fois au coeur de la nature, dans un parc arboré et proche de la ville, à 10 minutes du centre-ville en voiture.



Nicol's Yacht



14 Rue du Prelot
Halte nautique
39100 DOLE
Tél : 03 84 82 65 57
nicols.com

12 personnes

Nicols est le spécialiste du tourisme fluvial. Constructeur de bateaux, Nicols est également un des leaders français de la location de bateaux sans permis. Découvrez sa flotte de près de 650 unités disponibles au départ d'une vingtaine de bases nautiques pour des vacances uniques.



Cabanes du Bois Clair



Lieu-dit Bois Clair
39700 RANCHOT
Tél : 07 61 25 39 39
cabanesduboisclair.com

6 chambres - 24 personnes

Vivien et Nellie seront heureux de vous accueillir dans leurs cabanes dans les arbres. Elles se situent dans les bois de Ranchot entre Dole, Besançon et Arc-et-Senans, près de la forêt de Chauv et du massif de la Serre dans le Jura.



MEUBLÉ ET GÎTE

Holiday home /
Ferienwohnung

Au Doubs rivage

★★★



Azans
39100 DOLE
Tél : 03 84 87 22 55
gites-de-france-jura.com

2 chambres - 5 personnes

Gîte indépendant au bord du Doubs dans un cadre exceptionnel. Cette maison conçue pour cinq personnes est composée d'une cuisine équipée, d'une salle à manger et coin salon et de deux chambres.



Casa Bianco

★★★



5 Rue des Hauts de Plumont
39100 DOLE
Tél : 06 80 78 84 98

2 chambres - 6 personnes

Location saisonnière CASA BIANCO idéale 4 personnes uniquement pour hébergement de vacances, pas de fêtes ou réunion de famille, tolérance, 6 personnes maxi dans la maison.



Gîte le Gevot

★★★★



18 rue Louis Besson
39700 ORCHAMPS
Tél : 07 83 98 82 60
gitelegevot.fr

5 chambres - 14 personnes

Nuitée (meublé) : à partir de 75 €

Gîte tout confort, entièrement rénové avec charme. 5 chambres de 2 personnes, avec lit king size, wifi, TV connectée, salle de bain et toilette privatif. Gîte climatisé. Repas et petit-déjeuner. Possibilité de louer les chambres individuellement.



Au Gîte Dolois

★★★



28 Rue Julien Feuvrier
39100 DOLE
Tél : 06 11 48 00 39

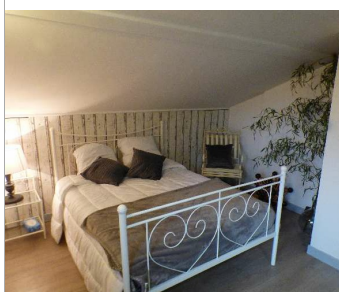
3 chambres - 8 personnes

Très beau gîte indépendant, au thème montagnard, entièrement fonctionnel, proche de la ville mais au calme avec vue sur un verger.



La casa del papa

★★★



4 rue Louis de la Verne
1 rue du Capitaine Lacuzon
39100 DOLE
Tél : 0630037607

5 chambres - 12 personnes

Nous vous accueillons dans notre grande maison familiale (construite par notre arrière-grand-père). Chacun pourra trouver sa place dans une des 5 chambres rénovées. La grande pièce de vie sera idéale pour échanger autour de la cheminée, faire des jeux de sociétés, des repas en famille, entre amis ou bien encore une partie de billard.



La Grotte d'Enfer

★★★



1 rue d'Enfer
39100 DOLE
Tél : 06 67 39 45 00

1 chambre - 4 personnes

En plein cœur du centre ville de Dole, venez vivre l'expérience insolite de l'hébergement troglodyte. La Grotte d'Enfer est 1 appartement chaleureux classé 3 étoiles, tout équipé, d'environ 60m2. très cocooning, une fois à l'intérieur vous oublierez que vous êtes en ville.



Un séjour à l'atelier

★★★



46 av. Eisenhower
Résidence les platanes
39100 DOLE
Tél : 06 87 36 16 83

2 chambres - 3 personnes

Gîte meublé pour 3 personnes maximum. L'Atelier est un espace de 70m2 à 3 min du centre-ville, commerces à proximité. L'appartement est en rez-de-chaussée dans une résidence avec un espace vert arboré.



Gîte de la Plume

★★★



4 Rue de l'Eglise
39700 ETREPIGNEY
Tél : 09 65 28 46 28
Tél : 0670164398

3 chambres - 7 personnes

Nous vous proposons 3 chambres dans un gîte 3 étoiles à la campagne afin de profiter pleinement de la nature. Situés à 15 mn de Dole, 25 mn de Besançon et 40 mn de Dijon, dans un charmant village bordé par la forêt de Chaux, qui est l'une des plus grandes forêts de France !



Gîte des Prunes

★★★



14 rue des Prunes
39380 LA VIEILLE-LOYE
Tél : 03 84 80 00 46

2 chambres - 5 personnes

Maison individuelle de plain pied, ouverte sur l'extérieur par une grande baie vitrée; arborée et fleurie (en saison). Située dans une impasse très calme, accès aisé et rapide dans la grande Forêt de Chaux à pied ou à vélo.



Le Malangeais de la Vallée des Anges

★★★



1 impasse de Posot
39700 MALANGE
Tél : 0632922644

3 chambres - 5 personnes

Ce gîte fait partie d'une ancienne ferme rénovée avec entrée et jardin indépendants (environ 300 m2). Vous savourerez votre petit déjeuner sur la terrasse tout en contemplant la campagne environnante. La piscine vous attend pour vous rafraîchir.



Meublé Clunet

★★★



19 Quartier des Gravier
39120 PETIT-NOIR
Tél : 03 84 81 62 80

2 chambres - 4 personnes

Maison rénovée, 96m², plain-pied, cour fermée, dans une impasse calme au centre du village. Deux chambres avec lits de 140. Chauffage central.



Appartement Confort deux étoiles

★★



8 rue du Gouvernement
39100 DOLE
[airbnb.fr](https://www.airbnb.fr)

1 chambre - 4 personnes

Nuitée (meublé) : 65 € - 80 €

Logement de 45m2 tout équipé au centre-ville de Dole dans un immeuble calme. À proximité de la place Grévy, 50m des premiers restaurants et 100m de l'office du tourisme. Aux portes du Jura pour découvrir notre magnifique région. La gare est à 300m. Cour intérieure pour garer vos vélos.



Gîte La Tour de Plumont

★★



2 rue du Renvers de Plumont
39100 DOLE
Tél : 07 66 72 69 21

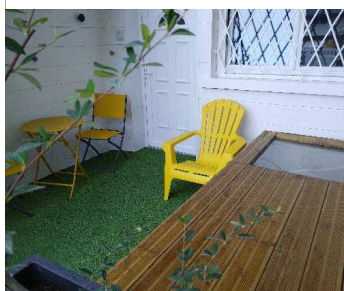
3 chambres - 11 personnes

Cette jolie maison située dans un terrain bucolique (clos et arboré) avec sa tour sera un lieu idéal de détente. Hébergement locatif de 11 places maximum à louer entièrement uniquement. 2 nuits minimum. Location à la semaine en juillet août.



La Terrasse d'Isa

★★



54 av. Eisenhower
39100 DOLE
Tél : 06 86 93 62 77
[airbnb.fr](https://www.airbnb.fr)

1 chambre - 2 personnes

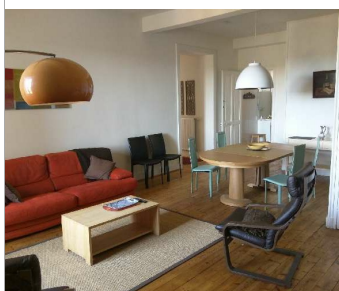
Nuitée (meublé) : 50 € - 60 €

Studio proche du centre-ville et de tout commerce rénové en août 2023. Un accueil par les propriétaires ou par une procédure d'arrivée autonome au studio de 23 m2 « La terrasse d'Isa ». Situé à 250 m du centre-ville et 100m de l'EV6 et la Voie Grévy, tout est accessible sans voiture.



Le Bien Aymé

★★



11 rue Marcel Aymé
39100 DOLE
Tél : 06 18 04 58 71
[leboncoin.fr](https://www.leboncoin.fr)

3 chambres - 5 personnes

Cœur de Dole. Appartement spacieux au 2ème étage d'un immeuble ancien, vue imprenable sur le quartier Pasteur, le port et des espaces de verdure. Commerces à proximité. Balade à pied ou à vélo (EURO6 à 100m). Visite de la vieille ville. Capacité 5 personnes maximum 1 chambre lit double 1 chambre 2 lits jumeaux 1 boudoir avec clic-clac



Le Four à Pain

★★



110 rue des Comards
39100 DOLE
Tél : 06 61 80 12 16

2 chambres - 4 personnes

A seulement 2 km du centre ville de Dole, dans un quartier retiré de la ville et très calme, ancien four à pain entièrement réaménagé en un joli gîte totalement indépendant. Au rez-de-chaussée : coin cuisine équipé, ch 1 : 1 lit 2 pl, salle d'eau (douche hydro-jet).



Le Grilleton

★★



2 Rue Grilleton
39100 DOLE
Tél : 06 74 35 47 16
[chez-mathilde-et-tom.fr](https://www.chez-mathilde-et-tom.fr)

1 chambre - 4 personnes

« Le Grilleton » est un appartement situé au cœur du centre-ville, idéalement situé vous trouverez tout à proximité et accessible à pied. Tout équipé, vous y trouverez tous les essentiels pour votre séjour.



Studio Le Grévy

★★



2 Avenue de Northwich
Place Grévy
39100 DOLE
Tél : 07 86 96 81 70
location-dole.fr

1 chambre - 2 personnes

Le Studio Grévy est situé au coeur du centre ville à Dole, à 300 mètres de la Collégiale, 50 mètres de l'Office de Tourisme, point de départ idéal pour visiter Dole. Ce studio dispose d'une kitchenette équipée (2 plaques vitrocéramiques, évier, micro-ondes, bouilloire, Nespresso, vaisselle).



Meublé Verdod

★★



26 route de Dijon
39290 THERVAY
Tél : 06 87 84 84 05

2 chambres - 5 personnes

Logement mitoyen du logement du propriétaire composé de 2 chambres (une avec lit double, l'autre avec lit simple), d'une salle de bain et d'un séjour avec cuisine ouverte avec canapé. Ce logement est au-dessus du garage.



Gîte du Fourmilion

★★



3 Rue du Val d'Amour
39600 VILLERS-FARLAY
Tél : 06 20 66 30 34
gite-jura-fourmilion.fr

3 chambres - 10 personnes

Nuitée (meublé) : à partir de 268 €

Dans ce paisible petit village à proximité d'Arc et Senans et ses salines royales, de la forêt de Chaux ainsi que de la Loue, est aménagé ce gîte de plain-pied dans une charmante maison en pierre mitoyenne à celle des propriétaires. Hall d'entrée, vaste salon très lumineux (TV écran plat) ouvrant sur la cuisine intégrée entièrement équipée.



Gîte n°G1596



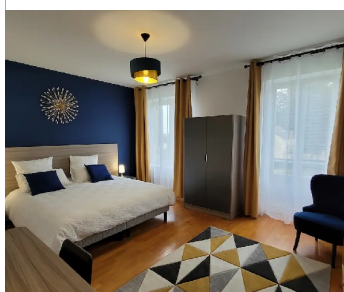
47 Sous les Roches
39700 AUDELANGE
Tél : 03 84 82 66 48

4 chambres - 8 personnes

Laissez-vous charmer par cette ancienne cabane de pêcheurs située sur les bords du Doubs et de l'EV6 entre Dole et Besançon.



BHD Logis - Meublé MICHAUD



45 Avenue Jacques Duhamel
39100 DOLE
Tél : 06 16 25 39 42
doleairbnb.fr

2 personnes

Appartement au calme et spacieux de 120 m². En ville, moins de 5 minutes à pied du centre. Confortable avec une literie de qualité taille 180x200. Six couchages avec deux chambres et un canapé lit convertible 140x190. 1^o chambre : Lit double ; 2^o chambre : deux lits simples ou un lit double.

Les Bottrais



2 Rue de l'étang Belain
LES BOTTRAIS
39230 FOULENAY
Tél : 03 84 48 60 08
lesbottrais.com

2 chambres - 6 personnes

Au cœur de la Bresse du Jura, Sophie et John vous accueillent dans leurs gîtes chaleureux et bien équipés entourés d'un très grand jardin et d'une petite ferme avec des animaux... Le Chalet pour 6 personnes ou la Maison pour 6 à 8 personnes... Gîtes "sans soucis" !



Les Bottrais



2 Rue de l'étang Belain
39230 FOULENAY
Tél : 03 84 48 60 08
lesbottrais.com

3 chambres - 6 personnes

Au cœur de la Bresse du Jura, Sophie et John vous accueillent dans leurs gîtes chaleureux et bien équipés entourés d'un très grand jardin et d'une petite ferme avec des animaux... Le Chalet pour 6 personnes ou la Maison pour 6/8 personnes... Gîtes "sans soucis" !



Gîte Ramaux



11 bis, rue du Val d'Amour
39380 GERMIGNEY
Tél : 07 83 48 70 90

1 chambre - 5 personnes

Jeanne et Michel RAMAUX vous accueillent au coeur du Val d'Amour, entre Loue et Forêt de Chaux. Séjour avec banquette convertible, cuisine, SDB, lave-linge. 1 chambre avec 1 grand et petit lit. Appartement à l'étage. Entrée indép. Salon de jardin, garage non fermé.



Gîte de la Brigandière



3, rue du Val d'Amour
39600 VILLERS-FARLAY
Tél : 06 20 66 30 34
gite-jura-brigandiere.fr

5 chambres - 14 personnes

Nuitée (meublé) : 28 € - 40 €

La Brigandière, gîte d'une capacité de 14 couchages, accueille toute l'année familles, groupes d'amis, associations, ... La formule en gestion libre est possible et nous proposons également des services optionnels tels que la restauration, les draps, le ménage, des activités encadrées.



HOTELLERIE DE PLEIN-AIR

Campsite / Campingplatz

Camping - Le Pasquier

★★★



18 chemin Georges et Victor
Thévenot
39100 DOLE
Tél : 03 84 72 02 61
thelisresa.webcamp.fr

Nombre d'emplacements :
120

Camping ombragé, situé à 5 min de la ville de Dole. Ambiance familiale, piscine chauffée, aire de jeux, location de mobil-homes, roulotte, coco-sweet. Camping en bordure de rivière. Bar-snack-épicerie en haute saison. Service vidange, eaux usées, pour les camping-caristes.



Huttopia - La Plage Blanche

★★★



3 rue de la Plage
39380 OUNANS
Tél : 04 37 64 22 35
Tél : 06 26 54 15 63
europe.huttopia.com

Nombre d'emplacements :
202

En bordure de rivière, dans le Val d'Amour à 20km de Dole, le camping Huttopia La Plage Blanche vous invite à un séjour paisible dans un cadre naturel exceptionnel de 17 hectares bordés par la rivière La Loue. Installez votre tente, caravane ou camping-car sur nos emplacement. Pour une immersion totale, optez pour un emplacement Bord de Rivière. Vous pouvez aussi découvrir l'un de nos nombreux... - CF site web.



Le Val d'Amour

★★★



1 rue du Val d'Amour
39380 OUNANS
Tél : 03 84 37 61 89
levaldamour.com

Nombre d'emplacements : 96

Bien ombragé, toboggans aquatiques et piscines surveillées, animations en saison. Accueil chaleureux, ambiance conviviale, aire de jeux. Snack/bar/pizzeria. Location Mobile home et chalet semaine et week-end. Location de canoés sur la rivière "Loue".



Camping - Les Bords de Loue

★★★



rue du Camping
39100 PARCEY
Tél : 03 84 71 03 82
Tél : 06 36 93 99 68
jura-camping.fr

Nombre d'emplacements :
240

Camping familial au bord de rivière. Piscines chauffées avec toboggans aquatiques. Club enfant. Bar-snack-épicerie en haute saison. La vidange ainsi que la récupération des eaux usées est gratuite pour les clients du camping.



Camping de l'île

★★★



1 Impasse de l'île
39700 RANCHOT
Tél : 03 84 71 13 56
Tél : 06 84 49 57 74
juracampingdelile.fr

Nombre d'emplacements : 33

Camping*** familial et ombragé de 33 emplacements, ouvert à l'année, entre le canal Rhin/Rhône et la rivière "Le Doubs". A proximité d'un barrage et d'un port fluvial, longé de l'Eurovélo 6, tout proche de la forêt de Chaux, à 3 km de la sortie "Arc-et-Senans".



Camping des Forges

★★



Rue du Doubs
39700 FRAISANS
Tél : 03 84 82 07 54
juracampingdesforges.fr

Nombre d'emplacements : 30

Camping calme et familial de 30 emplacements, au bord du Doubs et de la forêt de Chaux, entre Dole et Besançon, non loin de l'EuroVélo6. Situé au centre du village dans lequel vous trouverez plusieurs commerces.



HÉBERGEMENT COLLECTIF

Group accomodation /
Gruppenunterkunft

La Maison des Etangs



La Gare
39230 SERGENAUX
Tél : 03 84 47 29 91
lemeixjura.fr

36 personnes

Le train à destination du Jura entre en gare de Maison des Étangs - Sergenaux. 2 jours ou +d'arrêt ! Il desservira les étangs de la Bresse jurassienne, les villages de caractère environnants, les sentiers de randonnées et en cas de passage dans un tunnel les nombreuses caves de vin du Jura.



La Maison de Balanin



3, rue de l'Etang
39600 VILLERS-FARLAY
Tél : 06 20 66 30 34
lamaisondebalanin.com

24 personnes

www.lamaisondebalanin.com

La maison de Balanin est un hébergement en gîte de groupe agréé "Jeunesse et Sport". La ferme est une des bâtisses de caractère du village de Villers-Farlay, dans le Jura.



TOURISME D'AFFAIRES ET DE CONGRÈS

Business and conference

La Commanderie



2, rue d'Azans
39100 DOLE
Tél : 03 84 79 39 10
lacommanderie-dole.fr

Vous souhaitez organiser un congrès, un séminaire, une soirée de gala, un événement, etc, la Commanderie vous propose des configurations pouvant accueillir jusqu'à 2 900 personnes. 4 salles de 60 à 1720 personnes.

Dolexpo



1, Rond-Point des droits de
l'Homme
39100 DOLE
Tél : 03 63 36 70 03
dolexpo.fr

Vaste parc d'expositions de 12 000m² exploitable, d'un seul tenant, Dolexpo accueille salons, expositions et foires. Configurable, l'équipement s'adapte parfaitement à la dimension de votre événement. Dans le décor atypique d'une ancienne usine réhabilitée, Dolexpo offre un cadre lumineux pour vos manifestations, tout au long de l'année.

Locodole



2 rue des Messageries
39100 DOLE
Tél : 03 84 79 39 10
locodole.fr

Salle de coworking inaugurée en novembre 2021. Située à deux pas de la gare de Dole, cette salle offre tous les services nécessaires d'un espace de coworking moderne.

Espace Louis Pasteur



3 rue du Prélôt
Canal des Tanneurs
39100 DOLE
Tél : 06 63 71 91 72
espacelouispasteur.com

L'Espace Louis Pasteur vous offre une salle parfaitement équipée à la décoration soignée avec terrasse privative au bord de l'eau. Capacité maximale de 70 personnes selon configuration demandée. Il dispose d'une cuisine relais et d'un bar réfrigéré.

Culture   GASTRONOMIE
 MONUMENT  SPORT
TOURISME  **MUSÉE**
 PATRIMOINE  NATURE

Partenaire du tourisme en Franche-Comté



Caisse Régionale de Crédit Agricole Mutuel de Franche-Comté, société coopérative à capital variable, agréée en tant qu'établissement de Crédit - Siège social : 11 Avenue Elisée Cusenier, 25084 Besançon CEDEX 9 - Tél: 03 81 84 81 84 - Fax : 03 81 84 82 82 - www.credit-agricole.fr/ca-franche-comte - Immatriculée sous le numéro d'identification 384 899 399 RCS Besançon - Société de courtage d'assurance immatriculée au Registre Unique des Intermédiaires en Assurance sous le n° ORIAS 07 024 000 - Titulaire de la carte professionnelle Transaction, Gestion Immobilière et Syndic n° CPI 25012022000000009 délivrée par la CCI de Saône-Doubs, bénéficiaire de Garantie Financière et Assurance Responsabilité Civile Professionnelle délivrées par CAMCA, 53 rue de la Boétie - 75008 Paris. Crédit Photo : Gettyimages.



1 Menu enfant OFFERT* pour 2 menus gourmands achetés !

*Offre valable jusqu'au 30 décembre 2024 hors jours fériés non cumulable avec d'autres offres, remises ou promotions en cours dans votre restaurant POIVRE ROUGE de DOLE.

-15% dès 50€ sur votre addition*

*Offre valable jusqu'au 30 décembre 2024 hors jours fériés non cumulable avec d'autres offres, remises ou promotions en cours dans votre restaurant POIVRE ROUGE de DOLE.

DOLE
15 RUE LEON BEL
03 84 69 68 99

POUR VOTRE SANTÉ, MANGEZ AU MOINS CINQ FRUITS ET LÉGUMES PAR JOUR - WWW.MANGERBOUGER.FR

GASTRONOMIE

Gastronomy / Gastronomie

Le Belvoye



19 rue de Belvoye
39500 DAMPARIS
Tél : 03 84 70 91 25
restaurantlebelvoye.com

50 couverts

Le chef Baptiste Lartot en assure la destinée, il a travaillé dans les meilleures maisons. Pouvant recevoir une cinquantaine de convives, davantage avec la terrasse ombragée en saison. La formule du jour comme la suggestion sur ardoise est intéressante et à prix sage.



Au Moulin des Ecorces



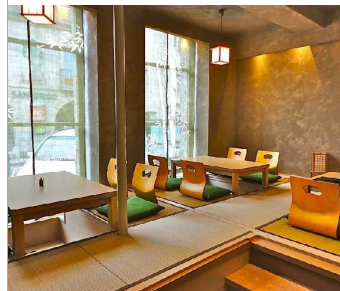
14 allée du Pont Roman
39100 DOLE
Tél : 03 84 72 72 00
hotel-restaurant-dole-jura.com

60 couverts

Ancien moulin rénové en hôtel trois étoiles offrant deux styles de restauration, l'une gastronomique et la seconde de type brasserie dans un cadre ressourçant proche du Doubs. Profitez de l'ambiance chaleureuse en famille ou à deux sur la terrasse en période estivale.



Iida-Ya



18 rue Arney
39100 DOLE
Tél : 03 84 70 98 73
iida-ya.fr

30 couverts

Notre restaurant vous propose 4 façons différentes de vous restaurer, laquelle choisirez-vous ? les tatamis de style japonais avec la table basse, un comptoir devant cuisine siège à la table, le siège de la table européenne, la table en terrasse.



La Romanée



11 rue des Vieilles
Boucheries
39100 DOLE
Tél : 03 84 79 19 05
restaurant-laromanee.fr

35 couverts

Situé près du vieux Dole, venez découvrir une cuisine soignée, de saison et de produits frais, dans une salle voutée d'une ancienne boucherie.



La Table (gastronomie) - La Bagatelle (bistronomie)



346 avenue du Maréchal Juin
39100 DOLE
Tél : 03 84 70 72 40
lachaumiere-dole.fr

La Chaumière vous propose deux concepts de restauration avec : - La Table (gastronomie) qui vous accueille vend soir, sam midi et sam soir - La Bagatelle (bistronomie) qui vous accueille du mardi midi au vendredi midi (soir inclut sauf le vend). Fermé dim et lundi toute l'année. Un cadre soigné dans une ambiance chaleureuse.



Le Grain de Sel



79 route Nationale-Ste Ylie
39100 DOLE
Tél : 03 84 71 97 36
restaurant-graindesel.fr

40 couverts

Restaurant placé dans un ancien pensionnat d'hôpital du 19e Siècle sur l'axe routier Dole/A39 . Cuisine moderne en cohésion avec les saisons, servie dans deux univers, vu sur la cuisine ouverte ou alors vu sur le parc et sa terrasse ombragée. Parking a disposition et acces PMR.



Le Gustalin



1 rue Antoine Brun
39100 DOLE
Tél : 03 84 71 38 80
le-gustalin.fr

30 couverts

Restauration traditionnelle et régionale à base de produits frais. Accueil chaleureux dans un cadre convivial. Ouvert tous les midis et soirs du mardi au samedi. Titre de Maître-Restaurateur depuis avril 2015.



L'Espace Gourmand



2 rue Vernier - Zone des Epenottes
39100 DOLE
Tél : 03 84 72 62 63, 03 84 72 62 79
maisonramel.com

L'équipe vous réserve de belles et délicieuses assiettes pour le plus grand plaisir des palais. Esprit novateur, à chaque saison nous saurons égayer vos papilles autour d'une cuisine créative pour les fins gourmets et plutôt traditionnelle pour les gastronomes.



Les Jardins Fleuris



35 RN 5
39100 PARCEY
Tél : 03 84 71 04 84
restaurant-jardins-fleuris.com

50 couverts

Restaurant gastronomique où le chef Bruno Pellegrini travaille une cuisine traditionnelle modernisée qui tient compte des produits de saison et des souhaits des clients.



Déguster et visiter Dole avec le

PASS DOLE À CROQUER

Grand Croc - 10 Dégustations à 16€



Petit Croc - 5 Dégustations à 9 €



En vente à Dole Tourisme - 6, place Grévy 39100 DOLE - 03 84 72 11 22 - contact@byhellodole.fr - www.doletourisme.fr
Le Pass "Dole à Croquer" est valable de janvier au 15 décembre du mardi au samedi, excepté pendant le Week-end Gourmand du Chat Perché.



CUISINE RÉGIONALE & BRASSERIE

Regional cuisine /
Regionalküche

Le bouchon des radeliers



17 Grande Rue
39380 CHAMBLAY
Tél : 03 84 37 67 83

Ambiance rétro, cuisine à l'ancienne avec tête de veau, escargots, croûte aux morilles, fondues, coq forestier au vin jaune et morilles, grenouilles en saison, triperie, filet de truite, poêlées ... sans oublier les desserts maison sur des airs de Piaf, Brel, Brassens...

Aux Cinq Sens



34 rue des Vieilles
Bougeries
39100 DOLE
Tél : 03 84 72 34 59
auxcinqsens.com

50 couverts

Cuisine semi-gastronomique française. Menu de 20,00€ à 42,50€ et plats à la carte. Menu du Jour 2 plats 14,00 € et 3 plats 16,50 € (uniquement le midi). Suggestion du soir 20,00€ en 3 plats du lundi au vendredi soir. Repas mariage, communion, entreprise, fin d'année etc... Salle privée possible.



Brasserie de la Place



27 place Pointelin
39100 DOLE
Tél : 03 84 72 06 26

Bar/brasserie ouvert de 7h30 à 20h00 et plus... (suivant réservation). Menu du jour le midi à 13.00 euros avec plats, desserts, café ou thé Ouvert du lundi au samedi .



Brasserie Le Parisien



24 Rue de Besançon
39100 DOLE
Tél : 03 84 72 23 78

50 couverts

Cuisine traditionnelle (produits frais et régionaux) et maison. Cadre agréable, retro-convivial. Ouvert du mardi au samedi.



Campanile



12 Rue J.M. Jacquard
39100 DOLE
Tél : 03 84 82 05 39
campanile-dole.fr

47 couverts

Sélection de produits saisonniers qui garantissent qualité et variété. Généreux buffet de hors d'œuvre et desserts.



Fleur de Sel



24 rue des Arènes
39100 DOLE
Tél : 06 30 44 58 99

80 couverts

Notre établissement atypique Fleur de Sel saura vous accueillir avec convivialité. Notre équipe chaleureuse vous conseillera sur le choix de boissons chaudes ou fraîches. Vous pourrez également vous restaurer, tout est fait maison : pizzas, croque-monsieurs, salades repas et tartines. Venez-nous rencontrer !



La crêperie des Arènes



12 rue des Arènes
39100 DOLE
Tél : 06 48 12 97 21

La maison propose du thé en vrac, du café, des glaces 100% d'origines naturelles, des gaufres, salades repas, paninis sucrés, salés, soupe maison en saison, quiche maison.



La Petite Venise



33 Rue Pasteur
39100 DOLE
Tél : 03 84 72 40 06
restaurant-lapetitevenise.com

40 couverts

Nous vous accueillons dans une chaleureuse salle voûtée en pierres ou lorsque le temps le permet sur une terrasse fleurie et ensoleillée au bord du Canal des Tanneurs. Pour votre plus grand plaisir, venez déguster notre cuisine traditionnelle française à base de produits du terroir.



L'Art Doise



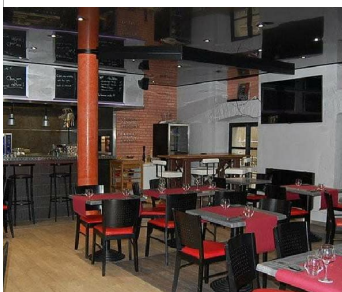
15 Grande Rue
39100 DOLE
Tél : 06 64 88 04 88
Tél : 06 64 88 04 88

50 couverts

Restaurant de cuisson sur pierre, nous proposons de la viande, du poisson et en saison un dessert sur pierre chaude. Les sauces d'accompagnement sont 100% maison suivant la saison et nos envies. La carte des desserts est évolutive et tout est fabriqué au restaurant.



L'Atelier de Louis



3 rue de Besançon
39100 DOLE
Tél : 03 84 72 35 17
restaurant-latelierdelouis.com

80 couverts

L'Atelier de Louis est un restaurant où la convivialité et la bonne humeur sont de mise. Nous travaillons seulement avec des produits frais, la cuisine ouverte est la marque de qualité d'une cuisine entièrement maison. Ouvert 7/7 (sauf dim soir).



Le Beff'ROI



10 place nationale Charles de Gaulle
39100 DOLE
Tél : 03 84 72 81 20

50 couverts

Le Beff'ROI vous propose sa carte avec des plats qui évoluent au fil des jours et « Fait Maison ». Situé entre la collégiale et la rue commerçante de Dole, c'est l'endroit idéal pour se retrouver entre ami(e)s ou collègues pour se restaurer le midi et flâner autour d'une boisson.



Le Local



3 Rue du Prélot
Canal des Tanneurs
39100 DOLE
Tél : 03 84 72 17 49
lelocal-dole.fr

50 couverts

Au bord du Canal des Tanneurs, ce magnifique moulin rénové vous accueille chaleureusement. Cuisine maison élaborée à partir de produits locaux et/ou bio. La carte évolue au fil des saisons. Burgers toujours proposés. Grande terrasse très agréable et salle spacieuse.



Le Moulin des Tanneurs



1 rue du Prélot
39100 DOLE
Tél : 03 84 79 17 30

Situé dans le quartier des tanneurs, ce restaurant prend pour cadre un ancien moulin où l'ambiance chaleureuse ravira tous les amateurs de convivialité. Grill. Pizzeria.



Le Petit Gascon



35 Grande Rue
39100 DOLE
Tél : 03 84 72 09 71
lepetitgascon-dole.fr

Le Petit Gascon vous propose de déguster les incontournables de la cuisine traditionnelle du Sud-Ouest : foie gras, confit de canard, magret, cassoulet... Laissez-vous transporter grâce à notre cuisine généreuse et délicieuse et profitez d'un moment de partage avec vos proches.



Le Voyageur



34 Avenue Aristide Briand
39100 DOLE
Tél : 03 84 72 18 73
hotel-duvoyageur.com

80 couverts

L'hôtel restaurant bar du voyageur, proche du centre-ville de Dole (Jura 39), à proximité de la gare, a le plaisir de vous accueillir pour vos pensions, vos soirées étapes, vos repas sportifs, vos repas de groupe et vous propose ses menus et ses chambres d'hôtel.



O Dé Lices



1B Rue du Prélot
39100 DOLE
Tél : 03 84 70 33 32

Dans le quartier du Prélot, le restaurant O Dé Lices à partir de la belle saison offre une grande terrasse et propose différentes formules au choix.



O P'tit Comtois



9 Rue Arney
39100 DOLE
Tél : 03 84 79 05 16

42 couverts

Stephan et Sandra vous accueillent les lundis, mardis, jeudis, vendredis et samedis, midi et soir. Nous vous proposons une cuisine régionale maison à base de produits locaux de qualité.



PIZZÉRIA / RESTAURANT ITALIEN

Pizzeria / Pizzeria

DA VINCY



6 rue Jean Boyvin
39100 DOLE
Tél : 03 84 72 38 17

Une pizzéria avec des bons produits à l'italienne dans une charmante rue piétonne. Pizza, burger, salade et épicerie fine dans une salle conviviale.

La Bûcherie



14 rue de la Sous-Prefecture
39100 DOLE
Tél : 03 84 82 27 61
restaurant-labucherie.com

60 couverts

Le restaurant La Bûcherie, vous accueille dans un cadre original et chaleureux. Viandes, pâtes fraîches, pizzas au feu de bois, spécialités franc-comtoises seront au menu. Fermé le dimanche.



Pizza l'two



1 rue du Gouvernement
39100 DOLE
Tél : 03 84 82 82 82, 07 67
57 92 58
pizzaltwo.fr

Pizza L'Two vous propose chaque jour une large sélection de délicieuses pizzas, salades, tex mex et sandwiches. En livraison, sur place ou à emporter, l'équipe de Pizza L'TWO vous propose la meilleure manière d'agrémenter toutes vos soirées, et de vous régaler seul ou à plusieurs pour des instants conviviaux et festifs ! Dans une ambiance détendue, laissez-vous porter par la qualité de nos recettes !



CUISINE DU MONDE

World cooking / Weltküche

Le Charmant Vietnam



17 Rue Arney
39100 DOLE
Tél : 03 84 72 81 99

96 couverts

Restaurant traditionnel vietnamien. Cuisine semi-gastronomique vietnamienne. Menu de 19,90 € à 31,90 €, plats à la carte et 15 % de réduction sur les commandes à emporter. Ouvert du mardi soir au samedi soir. Placé au cœur de Dole proche de la collégiale.



RESTAURATION RAPIDE

Fast food / Schnellrestaurant

Burger King



2 rue Alexandre Vialatte
39100 DOLE
Tél : 03 74 48 97 60
burgerking.fr

Nouveauté 2023 : Ouverture du Burger King à Dole. Son succès repose sur un concept unique et un produit mythique, le WHOPPER®.



L'Idole déjeune



Grande Rue
39100 DOLE
Tél : 0674042278

Sandwichs, Burgers, Salades, préparations Végan et produits cuisinés locaux et de saison.



BAR, SALON DE THÉ ET GLACIER

Pub / Kneipe

Au Détour



47 Rue Léon Chiffrot
39100 DOLE
Tél : 06 07 42 62 85
audetour-dole.fr

Votre bar favori à Dole vous attend! Nous vous invitons à déguster nos mets et boissons issus de circuits courts et locaux au détour d'une programmation multiculturelle riche !



Le Café Charles



1 rue du Prélot
Canal des Tanneurs
39100 DOLE
Tél : 03 84 69 22 48
cafe-charles.com

200 couverts

Bar glacier, musique, expositions, événements, soirées concert. Terrasse Panoramique sur le canal des Tanneurs. Location d'espace pour réunion de travail, petit-déjeuner d'affaires, séminaire, événementiel à la carte ou clé en mains. Accès wifi gratuit.



Le Cercle des Arômes



11 Grande Rue
39100 DOLE
Tél : 09 79 04 08 17
lecerclledesaromes-dole.fr

Que vous soyez un connaisseur ou simplement curieux, nous serons ravis de vous faire découvrir de grands cépages. En passant par la palette aromatique d'un vin d'Alsace, le fruit généreux d'un Bourgogne, les agrumes d'un Sauvignon... Sans oublier notre sélection de grands vins. Avec notre carte de vins en constante évolution, vous pourrez déguster des vins uniques pour tous les budgets.

Pub Northwich



2 Place Jules Grevy
39100 DOLE
Tél : 03 84 82 24 29

Avec une très grande terrasse ombragée, en plein centre de la ville, voici un vrai pub irlandais. La vue donne sur le parc historique du cours Saint-Mauris vers la place Grévy. Aux murs, les pubs de bières sur plaques d'émail ou de bois assurent la déco.



Aires de Camping-Car / Camping-car areas / Wohnmobilstellplätze

AIRE POUR CAMPING-CAR DE LA LOUVE



2 rue du Pont
39600 CHAMPAGNE-SUR-LOUE
06 38 18 30 69

AIRE CAMPING CAR INTERMARCHÉ

Les Epenottes
39100 DOLE
03 84 82 11 43
<https://www.facebook.com/inter>

CAMPING CAR - AIRE DE SERVICES ALLEE DES PRES BUFFARD



Allée des Prés Buffard
39100 DOLE

CAMPING CAR - AIRE DE STATIONNEMENT AVENUE DE LAHR

avenue de lahr
39100 DOLE

Gratuit, pas d'aire de service

DOMAINE DU LAC DE CHOUR



21170 FRANXAULT

valeriem3921@gmail.com

BORNE FLOT BLEU D'HEUILLEY-SUR-SAÔNE



21270 HEUILLEY-SUR-SAONE
03 80 36 12 74

AIRE CAMPING-CAR DU NYMPHÉA



32 Rue de Franche-Comté
21760 LAMARCHE-SUR-SAONE
03 80 32 02 50

nympeha.restaurant@gmail.com

BORNE FLOT BLEU DE LAMARCHE-SUR-SAÔNE



rue de Lamarchotte
21760 LAMARCHE-SUR-SAONE
03 80 32 01 50

BORNE FLOT BLEU DE MAXILLY-SUR-SAÔNE



Route de Talmay
21270 MAXILLY-SUR-SAONE
03 80 36 13 69

mairie-maxilly2@wanadoo.fr

LES 3 OURS



28 rue du pont
39380 MONTBARREY
0624262381
www.camping-les3ours-

contact@camping-les3ours-jura.com

LE VAL D'AMOUR



1 rue du Val d'Amour
39380 OUNANS
03 84 37 61 89
www.levaldamour.com

camping@levaldamour.com

D'une surface de 100 à 140 m², plat, herbeux et ombragé, nos emplacements confort sont destinés à votre camping-car.

CAMPING CAR - CAMPING LES BORDS DE LOUE



chemin du camping
39100 PARCEY
03 84 71 03 82
www.jura-camping.fr



Découvrez Dole avec le

Discover Dole with the
Ontdek Dole met het
Entdecken Sie Dole mit dem



Circuit du Chat Perché

Français



Trail of the Perched Cat

English



Parcours van de Chat perché

Nederlands



Rundgang des Märchenkaters

Deutsch



Haut-Jura Saint-Claude



Demain, **je fais une pause**
à 1h30 de Dole



www.haut-jura-saint-claude.com

 — Lilian Ménétrier



Rejoignez la team **#hautjurasaintclaude**

La Ligne des Hirondelles "Prestige"



Tous les mercredis et
jeudis du 10 avril au
24 octobre.
(sauf jours fériés)

🇬🇧 Every Wednesday and
Thursdays from April 10 to
October 24th.
(except on public holidays)

🇩🇪 Jeden Mittwoch und
Donnerstags vom 10. April bis
24. Oktober.
(außer an Feiertagen)

Pour des excursions de Dole à Saint-Claude
Voyage + Repas + Visite guidée d'un musée
(aller et retour)

🇬🇧 For excursions from Dole to Saint-Claude
Travel + Meals + Guided tour of a museum
(return trip)

🇩🇪 Für Ausflüge von Dole nach Saint-Claude
Fahrt + Essen + Geführter Museumsbesuch
(Hin- und Rückfahrt)

Sur réservation à contact@byhellodole.fr

🇬🇧 On reservation at contact@byhellodole.fr 🇩🇪 Auf Reservierung bei contact@byhellodole.fr



Un
MAGASIN
BIO?

biocoop
LA BIO NOUS RASSEMBLE

Bien plus !
Un magasin
Biocoop !

+ de 70 producteurs locaux
Légumes 100% français
Vrac / pain d'artisans locaux / cave



BIOCOOP Réponse Nature

65 Avenue Eisenhower
39100 DOLE

Rejoignez-nous sur les réseaux !
Tel : 03.84.82.11.29



MUSEE DE LA MAISON NATALE DE LOUIS PASTEUR

EXPOSITIONS 2024

Sport et Sciences: 3, 2, 1 partez!

Du savant au chercheur, figures d'hier à
aujourd'hui

43, RUE PASTEUR - 39100 DOLE
OUVERTE TOUS LES JOURS DU 17 FEV. JUSQU'AU 3 NOV 2024

www.terredelouispasteur.fr